



TÉCNICO
LISBOA

NDA

Núcleo de Desenvolvimento Académico do Instituto
Superior Técnico

isabel.goncalves@tecnico.ulisboa.pt

Acolhimento e Acompanhamento de Estudantes do Ensino Superior

A expansão do ensino superior tem permitido o acesso dum número crescente e diversificado de jovens à formação superior. O ensino superior constitui uma oportunidade para o desenvolvimento intelectual, pessoal e social, potenciando as possibilidades de desenvolvimento profissional futuro, bem como a capacidade de cada um destes estudantes contribuir ativamente para as comunidades de que fazem parte.

Direção-Geral do Ensino Superior (Portugal)



Acolhimento e Acompanhamento de Estudantes do Ensino Superior

O início do percurso no ensino superior constitui um momento marcante na vida da generalidade dos estudantes, frequentemente implicando mudanças muito significativas. Muitos estudantes **mudam de residência** para frequentarem a instituição da sua escolha e, mesmo para aqueles em que isso não acontece, este é um momento de alteração dos seus espaços e **redes de sociabilidade**. O acolhimento e integração destes estudantes é, por isso, uma responsabilidade das instituições do ensino superior e de **toda a comunidade académica**.

Direção-Geral do Ensino Superior (Portugal)



Acolhimento e Acompanhamento de Estudantes do Ensino Superior

As experiências de acolhimento desenvolvidas ao longo dos últimos anos mostraram claramente que permitem alargar o conhecimento sobre as instituições, potenciar os momentos de partilha entre estudantes, estimular o sentido de curiosidade e promover uma cultura humanista nos novos estudantes do ensino superior.

Ao longo dos últimos anos, tem sido observado um esforço crescente das IES em responder a esse desafio, nomeadamente através da organização de atividades que visam contribuir para a boa integração dos novos estudantes e, desse modo, para o seu bem-estar e bom desempenho académico.

Direção-Geral do Ensino Superior (Portugal)



REPÚBLICA
PORTUGUESA

Ciência, Tecnologia
& Ensino Superior

DGES
Direção-Geral do Ensino Superior

PROGRAMA DE APOIO A INICIATIVAS DE ACOLHIMENTO E INTEGRAÇÃO DOS **NOVOS ESTUDANTES**

Mais informações: <https://www.dges.gov.pt/pt/noticia/programa-de-apoio-iniciativas-de-acolhimento-e-integracao-dos-novos-estudantes>

Acolhimento e Acompanhamento de Estudantes do Ensino Superior

Este programa procura salientar a importância das diversas iniciativas promovidas pelas IES e pela comunidade estudantil e os seus esforços na **promoção de atividades de acolhimento e integração aos estudantes** as quais contribuem para o envolvimento de milhares de estudantes em atividades culturais.

(...) Sendo as atividades culturais e artísticas das formas mais significativas de promoção do diálogo intercultural, a promoção destas atividades no contexto do ensino superior pretende sublinhar o seu contributo para o **desenvolvimento da capacidade de comunicação e cooperação inter-individual** num contexto diverso e inclusivo.

Direção-Geral do Ensino Superior (Portugal)

Acolhimento e Acompanhamento dos Estudantes do Técnico

Programa de
Tutorado

Programa de
Mentorado

Guia do
Estudante

Sessões de
Boas Vindas
dos Cursos

Visita ao
Campus

Sessão de Boas
Vindas com o
Presidente



Acolhimento e Acompanhamento dos Estudantes do Técnico – informações complementares

<https://nda.tecnico.ulisboa.pt/nda/tutoria/>

Tutorado

<https://mentorado.tecnico.ulisboa.pt/>

Mentorado

<https://tecnico.ulisboa.pt/pt/ensino/estudar-no-tecnico/informacoes-academicas/guia-estudante/>

Guia do Estudante

<https://tecnico.ulisboa.pt/pt/ensino/estudar-no-tecnico/informacoes-academicas/primeiros-passos/>

Primeiros Passos e Sessões de Boas Vindas

<https://mentorado.tecnico.ulisboa.pt/atividades.html>

Atividades integração, quiz night, piquenique, gincana

<https://www.dges.gov.pt/pt/pagina/sistema-de-ensino-superior-portugues>

Legislação Aplicável Ensino Superior em Portugal

Do Acolhimento ao Acompanhamento

O Programa de Promoção de Sucesso e Redução de Abandono no Ensino Superior tem como objetivo estimular o desenvolvimento de mecanismos de apoio à integração académica dos novos estudantes e à promoção do seu sucesso, pela adoção de práticas inovadoras de ensino e aprendizagem e pelo fortalecimento das práticas de autoaprendizagem e de trabalho em equipa.

(...) pretende-se garantir um maior sucesso dos estudantes inscritos pela primeira vez no primeiro ano, pelo que serão considerados como indicadores de resultado a taxa de renovação de inscrições ao fim desse ano curricular e o aumento do número médio de créditos realizado e bastante ponderadas a implementação de programas de combate ao insucesso e ao abandono através do recurso à figura do tutor e do mentor e os mecanismos de acompanhamento por docentes e por pares.

Direção-Geral do Ensino Superior (Portugal)

Programa de Promoção de Sucesso e Redução de Abandono no Ensino Superior

- Aprovadas as candidaturas de mais 20 instituições de ensino superior públicas e privadas situadas nas regiões de não convergência (Área Metropolitana de Lisboa, Algarve, Região Autónoma dos Açores e Região Autónoma da Madeira), num montante global de 3,7 milhões de euros
- No início do ano de 2023, já haviam sido aprovadas as primeiras verbas no âmbito da primeira fase do Programa, num total de 6,6 milhões de euros, os quais permitiram beneficiar projetos em 24 instituições de ensino superior públicas e privadas.

Consideradas as duas fases o programa já atribuiu este ano mais de 10 milhões de euros para reduzir o abandono no ensino superior



Mais informações: <https://www.dges.gov.pt/pt/noticia/concurso-para-apresentacao-de-candidaturas-programa-de-promocao-de-sucesso-e-reducao-de>

Programa de Promoção de Sucesso e Redução de Abandono no Ensino Superior

- O Governo mantém a aposta na redução do abandono mesmo num contexto em que o abandono no ensino superior em Portugal está abaixo da média da OCDE. Na média, nos países da OCDE 21% dos estudantes de licenciatura abandona o ensino superior ao longo da formação. Em Portugal, são 12% os estudantes que abandonam. Na OCDE, em média, 12 % dos estudantes que entram numa licenciatura abandonam o ensino superior durante o primeiro ano. Em Portugal, a média é de 8% os que desistem ao fim do primeiro ano.
- A candidatura da ULisboa foi uma das 20 propostas aprovadas para financiamento
- Os programas de tutorado e de mentorado das Escolas da ULisboa constam da proposta; o Técnico tem um programa de mentorado e um programa de tutorado



Núcleo de Desenvolvimento Académico

Celebração dos 20 Anos de Tutoria

27 de outubro
Centro de Congressos do Instituto Superior Técnico

nda.tecnico.ulisboa.pt

Mais informações: <https://nda.tecnico.ulisboa.pt/20-de-anos-de-tutoria/>

O tutorado no NDA

“Ao Núcleo de Desenvolvimento Académico compete desenvolver estratégias e dinâmicas de ensino e aprendizagem que potenciem o desenvolvimento académico dos estudantes e o desenvolvimento de carreira dos docentes e investigadores do IST, nomeadamente através da implementação generalizada de práticas de *coaching*, *mentoring* e *tutoring*, em alinhamento com o plano de atividades dos Conselhos Científico e Pedagógico do IST.”

Âmbito de atuação do NDA, tal como publicado em DR, 2ª série, nº 32 de 14 de fevereiro de 2017

Instituto Superior Técnico

1911

O Instituto Superior Técnico foi fundado a 23 de maio de 1911 por Alfredo Bensaude.

11.296

Nos vários ciclos de estudo, número de estudantes que o Técnico acolhe.

1.073

O Técnico tem um corpo de 1.073 docentes e investigadores

Novo Modelo de Ensino do Técnico

Sólida Formação nas
Ciências Fundamentais
de Base

Diferentes percursos de
especialização, opções
livres e minors


Integração de
conhecimentos e
reforço das
competências
transversais

Formação
experimental, focando
a avaliação na
componente prática

Disciplinas de
humanidades, artes e
ciências sociais

Contacto estreito com
empresas e centros de
investigação

Mais informações: <https://tecnico.ulisboa.pt/pt/ensino/cursos/modelo-de-ensino/>



A EQUIPA

NDA 2023





ATIVIDADES



FORMAÇÃO

Formações e Oficinas de competências transversais:

- Gestão do tempo
- Trabalho em equipa
- Expressão oral
- Expressão escrita
- Ética
- *Boost Your Development*
- *Level Up*



FORMAÇÃO

Ano letivo 2022/23

1245 participações

136 horas de formação

6 colaborações em Unidades Curriculares

OFICINAS

240 participações “Dissertação de Mestrado: aceitas o desafio?”

10 participações “*Rise Above* Técnico”



ATENDIMENTO

Áreas de atuação:

- Prescrição
 - Gestão do tempo
 - Desempenho acadêmico
 - Dissertações
 - Mudanças de curso
 - Apoio social/Bolsas de Estudo
 - Necessidades educativas especiais
 - Salas de estudo online
-

BOLSAS DE ESTUDO (Ano Letivo 2022/23):

551 Candidaturas

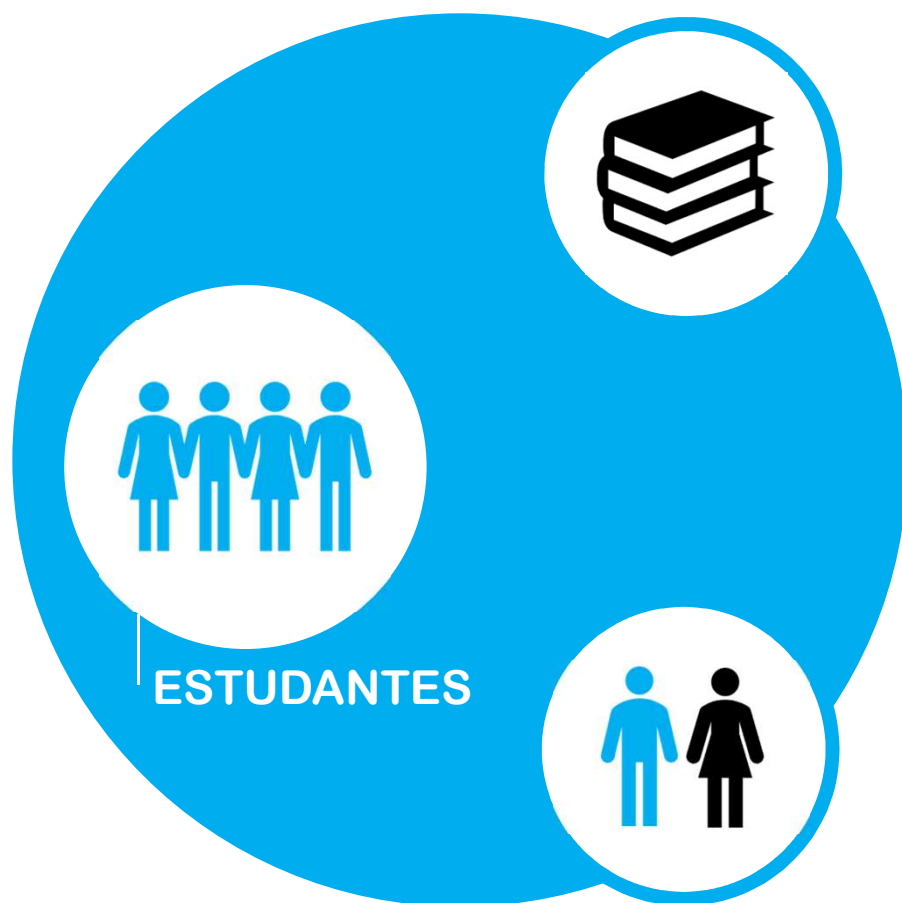
156 Bolsas de Estudo Atribuídas

15 Mecenas

170 981,03€ Valor Anual Total

atribuído no âmbito das Bolsas de Apoio

Social





ATENDIMENTO (Ano Letivo 2022/23):

200+ estudantes acompanhados

75 estudantes atendidos

11 contactos sobre prescrição

1550+ sessões de acompanhamento (50/60 min cada)

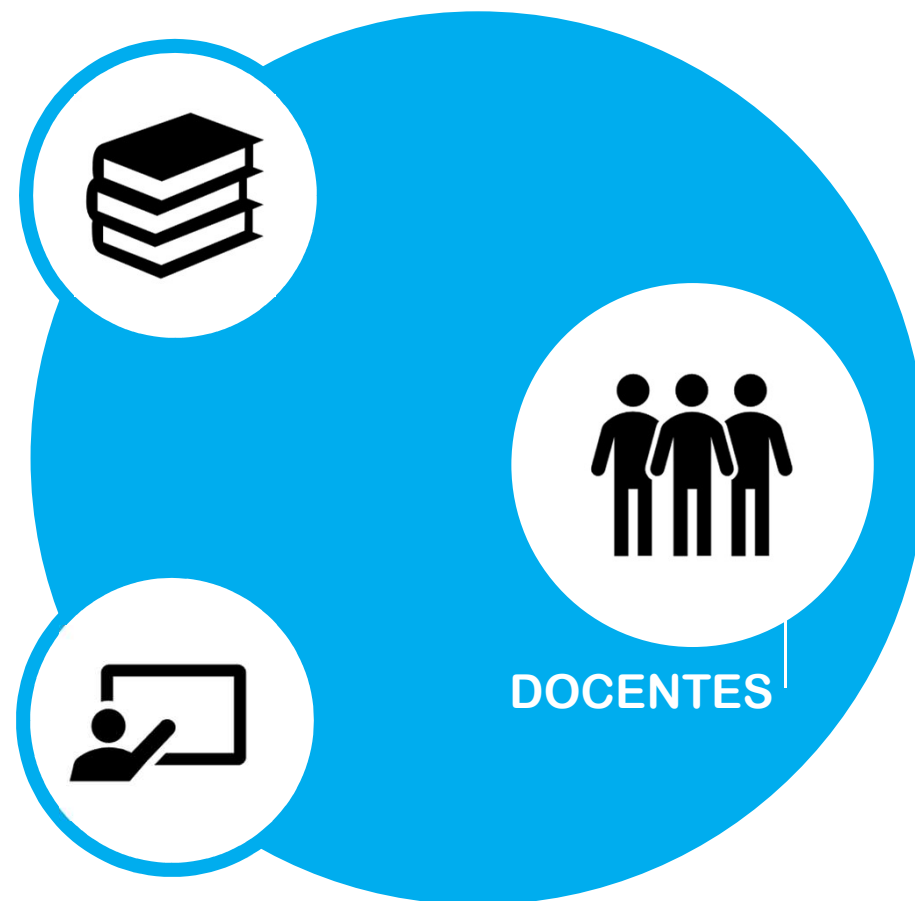
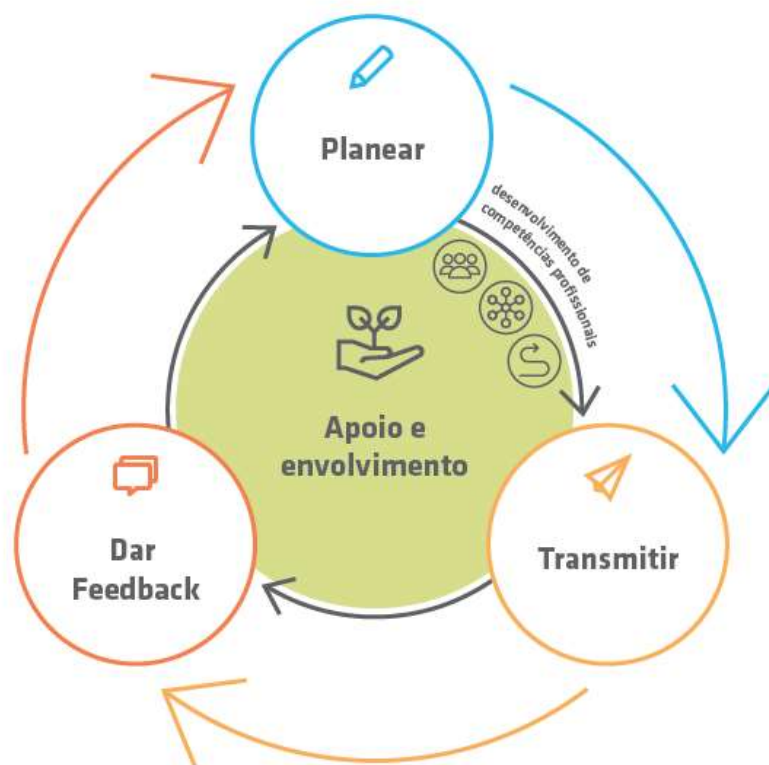
306+ sessões de atendimento

34% contactos iniciativa própria, 31% por sugestão de colegas

64% dos estudantes procuram apoio psicopedagógico



FORMAÇÃO

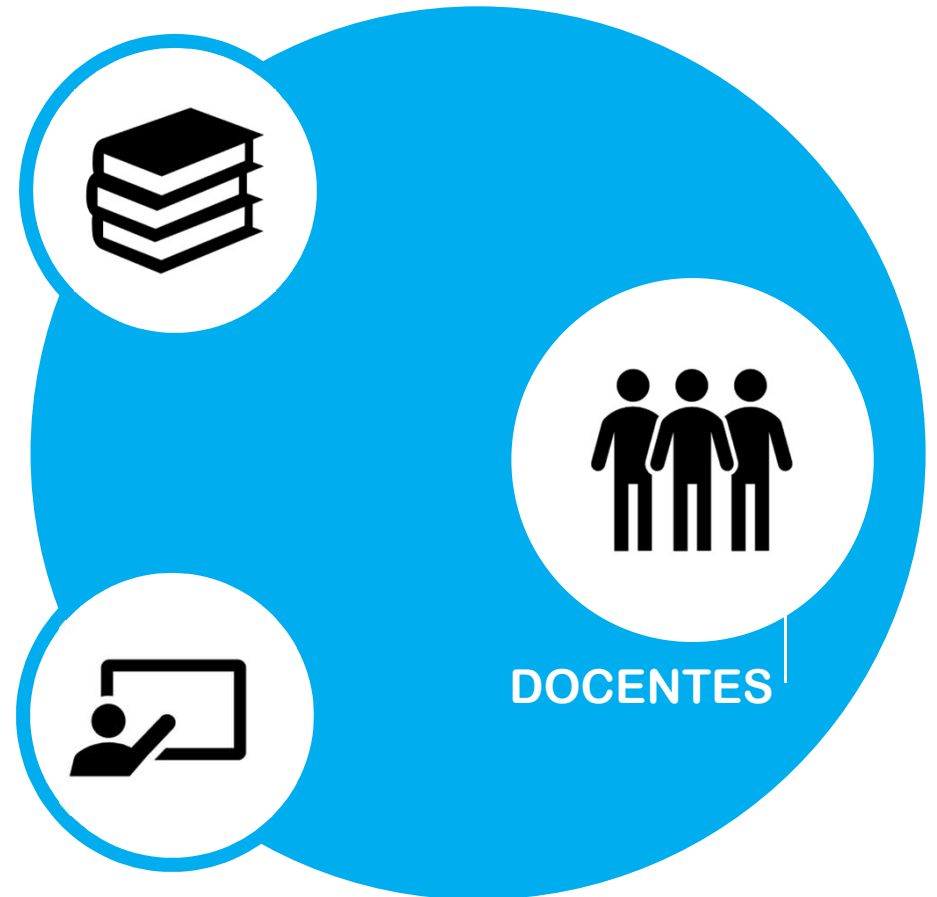


Mais informações: <https://nda.tecnico.ulisboa.pt/docentes-e-investigadores/formacao/>

FORMAÇÃO (Ano Letivo 2022/23):

155 participações (+ 15 *Teaching Assistants*)

- Personal Tutor's: Improve Student Success
- The Science of Learning: how to implement Cognitive Psychology in STEM Education
- Ética na Docência
- Competências de Comunicação e Voz na Docência – Conhecer para Otimizar
- Introdução ao Mindfulness
- Assessment and feedback in STEM courses



Mais informações: <https://drh.tecnico.ulisboa.pt/formacao-profissional/formacao/docentes-e-investigadores/>

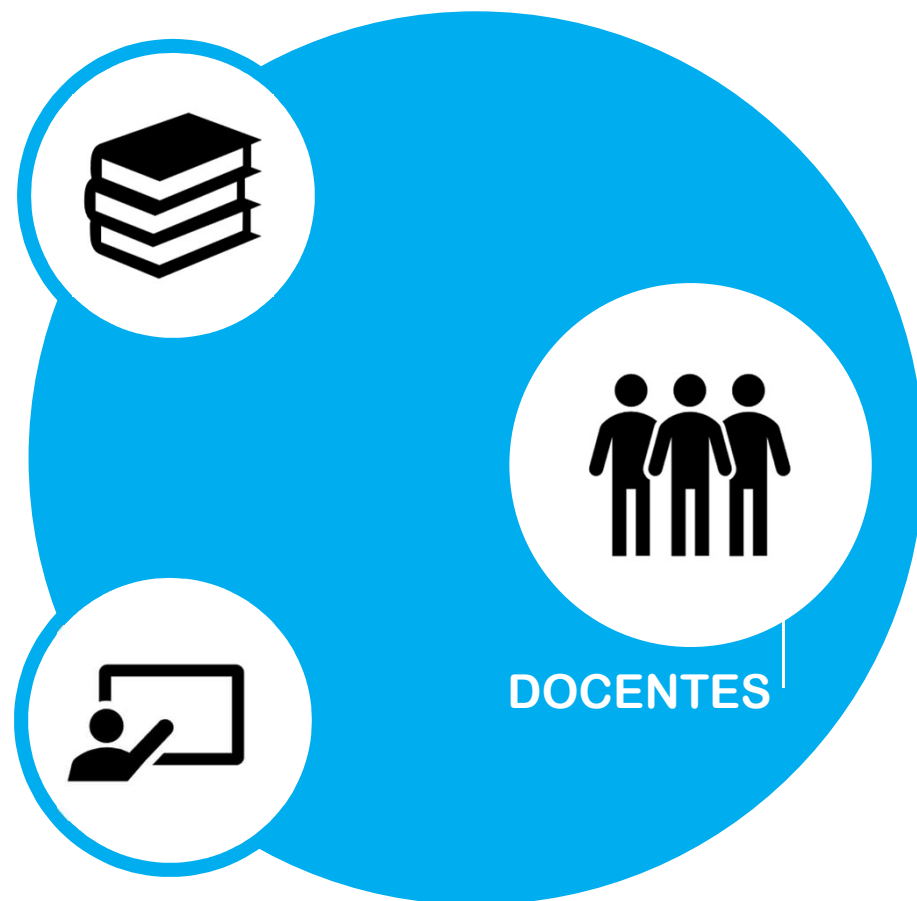
FORMAÇÃO

Shaping the Future – 8ª edição

Programa destinado a Professores Auxiliares e Investigadores Auxiliares em Período

Experimental (**8+8** nesta edição)

- Integração plena
- Valores éticos
- Boas práticas institucionais
- Desenvolvimento de carreira
- Formação fundamental



Mais informações: <https://shapingthefuture.tecnico.ulisboa.pt/>



Academia das Ciências de Lisboa - <https://tecnico.ulisboa.pt/pt/noticias/campus-e-comunidade/shaping-the-future-evento-de-acolhimento-a-novos-docentes-e-investigadores-vai-na-8a-edicao/>

OBSERVAÇÃO DE AULAS (Ano Letivo 2022/23)

Foram observados/as **41** Docentes e Investigadores/as, no total.

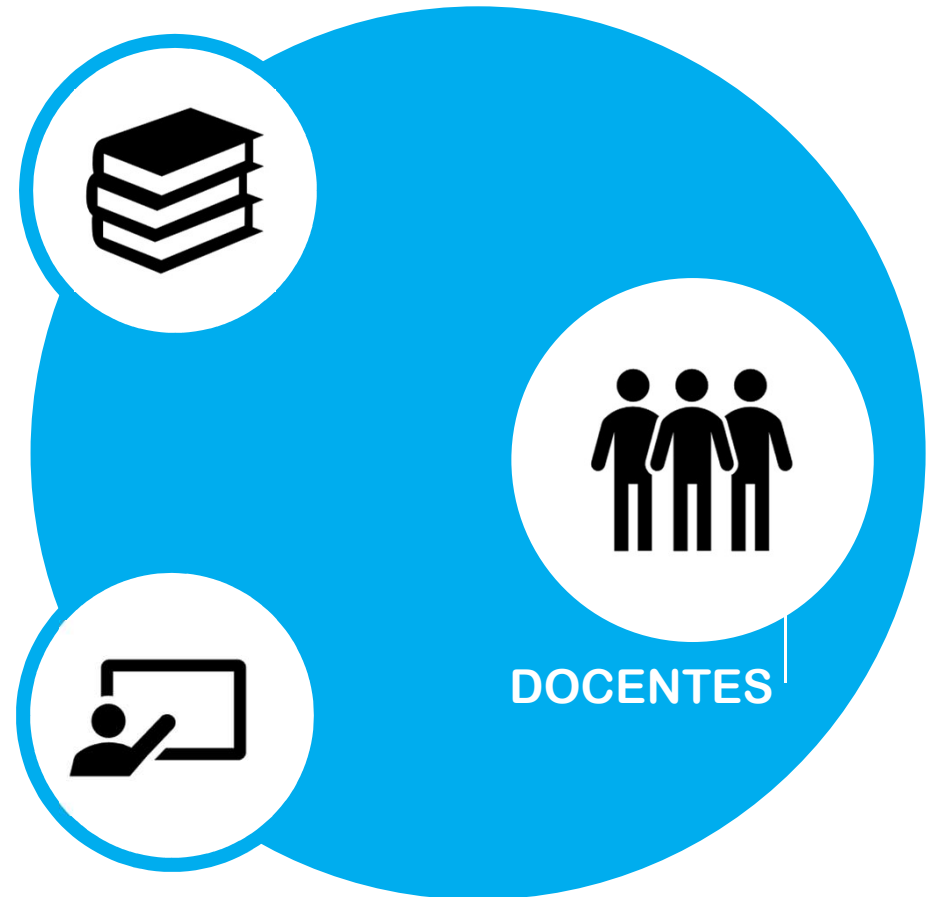
No entanto, como uma das aulas foi dada conjuntamente, foram realizadas apenas 40 observações

36 observações foram realizadas no âmbito do Programa Shaping the Future

3 no Programa de Docentes com Desempenho Pedagógico a Melhorar

1 foi solicitada, autonomamente, por um/a docente.

Foi efetuada uma reunião de feedback por observação e todas as aulas foram presenciais.

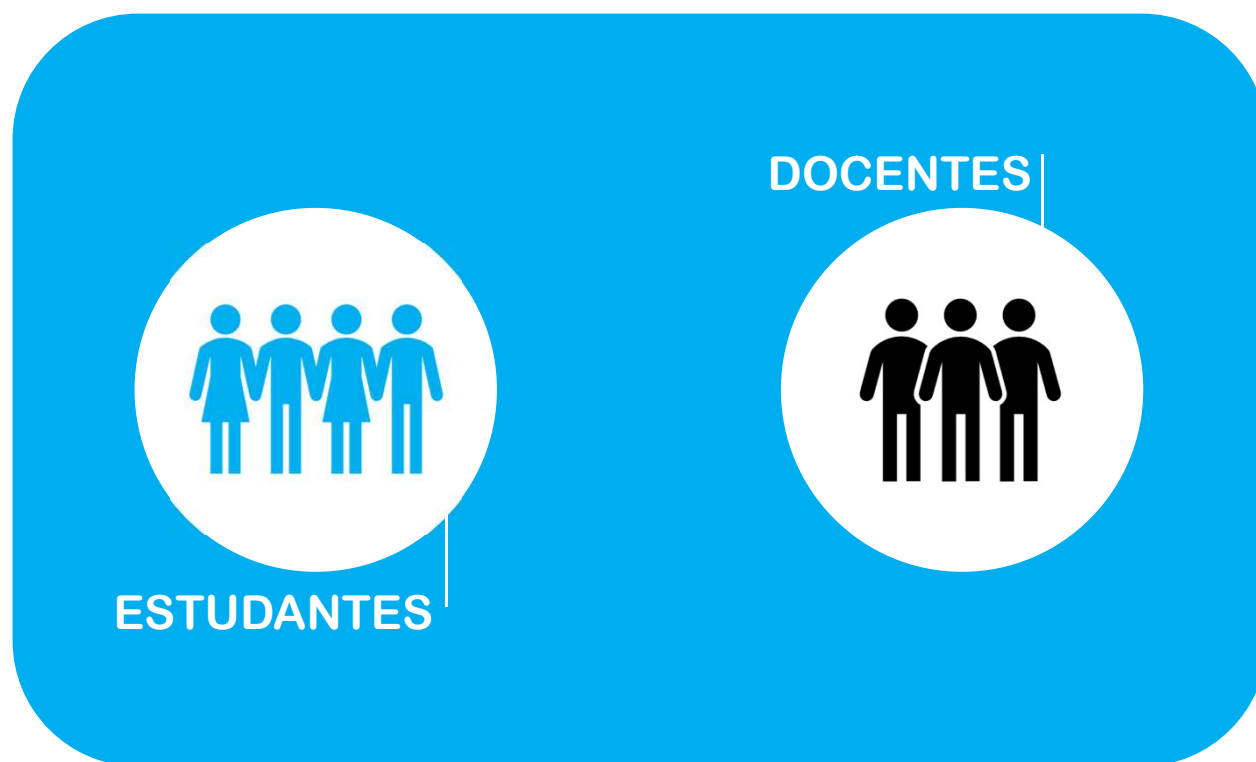


Evolução do Número de Docentes Excelentes 2010/11 a 2020/21



Mais informações: <https://quc.tecnico.ulisboa.pt/>

TUTORIA



Ano Letivo 2022/23
(números aproximados)

9 Coordenadores de Tutoria

16 Cursos de Licenciatura

185 Tutores

1850 Estudantes

Mais informações: <https://nda.tecnico.ulisboa.pt/docentes-e-investigadores/tutoria/>

Avaliação do PT do IST

Relatório Anual do
PT/*factsheet*

Livro 8 primeiros
anos do PT

Impacto do Programa
de Tutorado no
Desempenho
Académico

Relatórios
relativos ao
preenchimento da
ficha do tutor

Inquéritos de
opinião aos
tutorandos

Avaliação do PT do IST

https://nda.tecnico.ulisboa.pt/files/sites/40/factsheet-geral-2020_2021.pdf

<https://nda.tecnico.ulisboa.pt/nda/historico/avaliacao/atividades-de-tutoria/>

**Factsheet e Relatórios Anuais do Tutorado
2019/20 – 2020/21**

<https://nda.tecnico.ulisboa.pt/nda/tutoria/>

**Programa de Monitorização e Tutorado – 8
anos a promover a integração e o sucesso
académico no IST (2011)**

<https://nep.tecnico.ulisboa.pt/atividades/estudos-processo-educativo/>

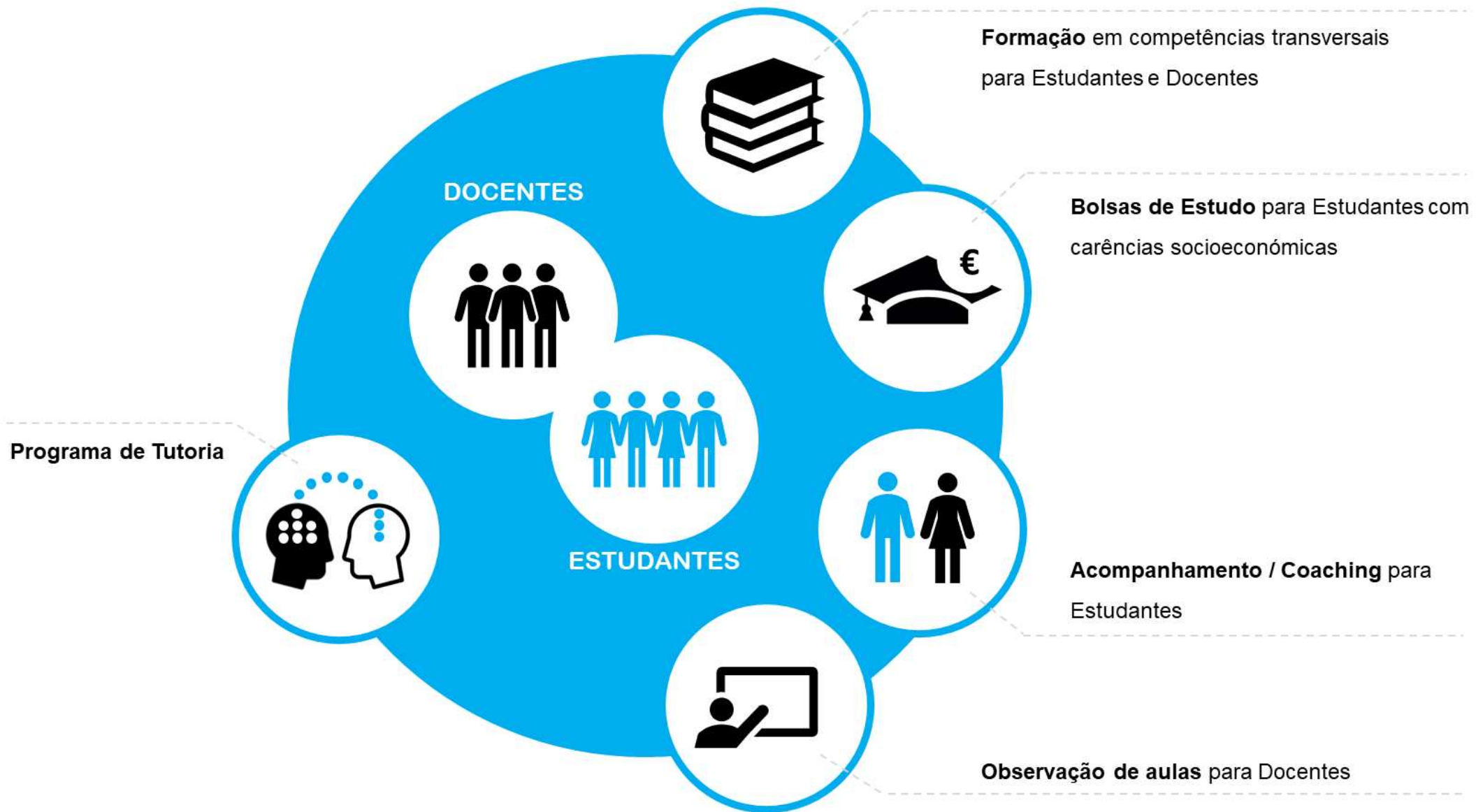
**Impacto do Programa de Tutorado no
Desempenho Académico (2010/11 a 2012/13)**

<https://nda.tecnico.ulisboa.pt/docentes-e-investigadores/tutoria/tutoria-2/ficha-do-tutor/>

Ficha do Tutor, vários anos

<https://nda.tecnico.ulisboa.pt/nda/historico/avaliacao/english-inqueritos-de-opiniao-aos-tutorandos/>

**Inquéritos de Opinião aos Tutorandos,
vários anos**





NDA

NÚCLEO DE DESENVOLVIMENTO ACADÉMICO



+351 218419412 (ext. 3412)



nda@tecnico.ulisboa.pt



nda.tecnico.ulisboa.pt



nda.tecnicolisboa